

WOHNEINHEIT 1 - GRUNDRISS ERDGESCHOSS



FRIEDRICH - SPRINGORUM STRASSE

| RAUM | WOHNFLÄCHE |
|------------------|-----------------------------|
| Wohnen | 61.03 m ² |
| Schlafen 1 | 14.45 m ² |
| Ankleide | 12.73 m ² |
| Bad 1 | 10.45 m ² |
| Arbeiten | 9.84 m ² |
| Schlafen 2 | 13.73 m ² |
| Bad 2 | 4.61 m ² |
| WC | 3.63 m ² |
| Flur | 5.27 m ² |
| Treppe | 5.05 m ² |
| Küche | 13.92 m ² |
| Terrasse 1 (50%) | 3.95 m ² |
| Terrasse 2 (50%) | 4.24 m ² |
| | 162.90 m² |
| Souterrain | 112.33 m ² |
| Gesamt | 275.23 m² |
| Gartenanteil | 129.9 m² |

WOHNEINHEIT 1 - GRUNDRISS SOUTERRAIN

Bei den dargestellten Grundrissen handelt es sich um Gestaltungsvorschläge. Die Positionierung nicht tragender Innenwände kann auf Ihre persönlichen Vorstellungen und Bedürfnisse angepasst werden.



| RAUM | WOHNFLÄCHE |
|--------------|-----------------------------|
| Hauswirtsch. | 19.45 m ² |
| Ankleide | 7.83 m ² |
| Hobbyraum | 18.14 m ² |
| Bad 1 | 4.52 m ² |
| Flur | 10.02 m ² |
| Bad 2 | 7.92 m ² |
| Sports | 44.45 m ² |
| | 112.33 m² |

WOHNEINHEIT 2 - GRUNDRISS ERDGESCHOSS

Bei den dargestellten Grundrissen handelt es sich um Gestaltungsvorschläge. Die Positionierung nicht tragender Innenwände kann auf Ihre persönlichen Vorstellungen und Bedürfnisse angepasst werden.



| RAUM | WOHNFLÄCHE |
|----------------|-----------------------------|
| Wohnen | 53.64 m ² |
| Schlafen | 22.55 m ² |
| Ankleide | 10.90 m ² |
| Bad | 12.59 m ² |
| Arbeiten | 17.18 m ² |
| Flur | 5.02 m ² |
| Treppe | 5.05 m ² |
| Diele | 5.46 m ² |
| WC | 2.45 m ² |
| Küche | 23.24 m ² |
| Terrasse (50%) | 3.95 m ² |
| | 162.03 m² |
| Souterrain | 134.85 m ² |
| Gesamt | 296.88 m² |
| Gartenanteil | 96.0 m² |

WOHNEINHEIT 2 - GRUNDRISS SOUTERRAIN

Bei den dargestellten Grundrissen handelt es sich um Gestaltungsvorschläge. Die Positionierung nicht tragender Innenwände kann auf Ihre persönlichen Vorstellungen und Bedürfnisse angepasst werden.



| RAUM | WOHNFLÄCHE |
|-------------------|-----------------------------|
| Hobbyraum | 20.35 m ² |
| Bad 1 | 10.29 m ² |
| Ankleide | 3.94m ² |
| Flur | 13.73 m ² |
| Hauswirtschaftfr. | 16.82 m ² |
| Diele 1 | 5.10 m ² |
| Abstellraum 1 | 7.53 m ² |
| Bad 2 | 7.78 m ² |
| Diele 2 | 6.34 m ² |
| Sauna | 5.14 m ² |
| Abstellraum 2 | 2.42 m ² |
| Sports | 35.41 m ² |
| | 134.85 m² |

WOHNEINHEIT 3 - GRUNDRISS 1. OBERGESCHOSS

Bei den dargestellten Grundrissen handelt es sich um Gestaltungsvorschläge. Die Positionierung nicht tragender Innenwände kann auf Ihre persönlichen Vorstellungen und Bedürfnisse angepasst werden.



| RAUM | WOHNFLÄCHE |
|----------------|-----------------------------|
| Wohnen | 59.31 m ² |
| Schlafen 1 | 14.45 m ² |
| Ankleide 1 | 12.73 m ² |
| Bad 1 | 10.45 m ² |
| Arbeiten | 9.84 m ² |
| Schlafen 2 | 12.13 m ² |
| Diele | 4.97 m ² |
| Bad 2 | 4.42 m ² |
| WC | 1.90 m ² |
| Flur | 6.22 m ² |
| Küche | 18.85 m ² |
| Terrasse (50%) | 3.95 m ² |
| | 159.22 m² |

WOHNEINHEIT 4 - GRUNDRISS 1. OBERGESCHOSS

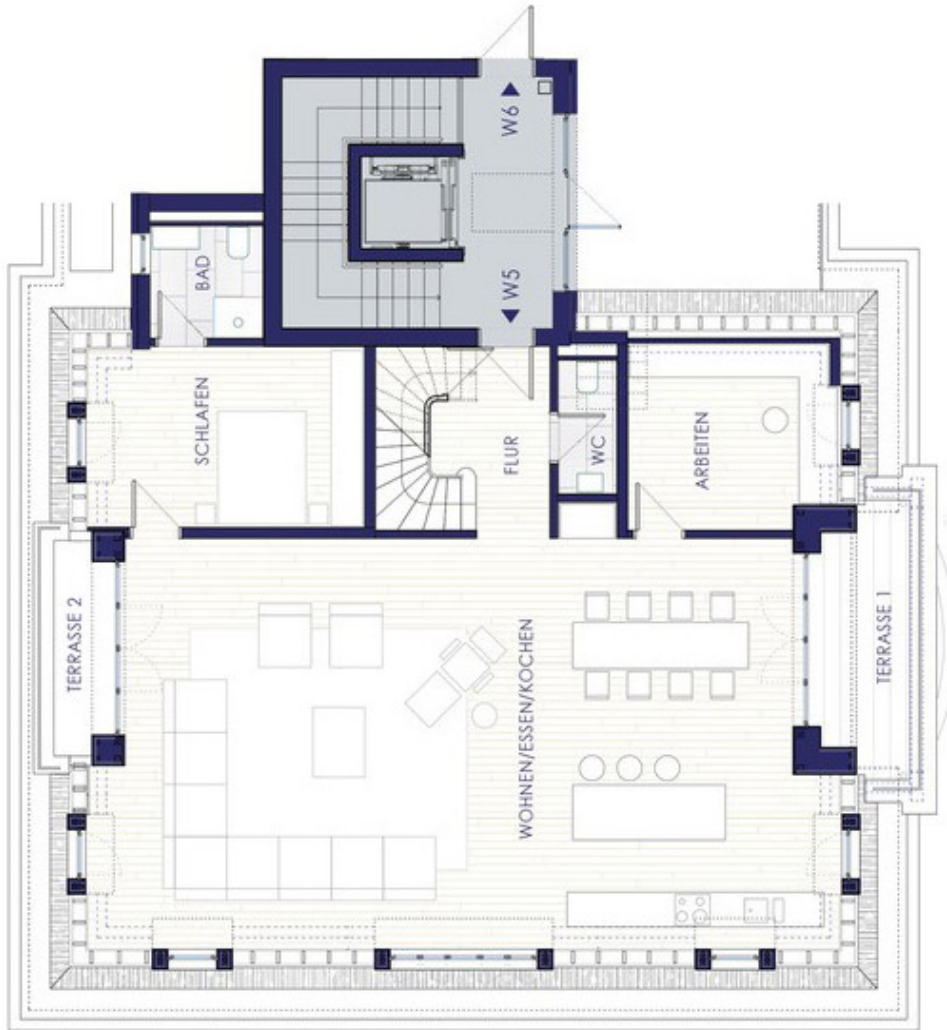
Bei den dargestellten Grundrissen handelt es sich um Gestaltungsvorschläge. Die Positionierung nicht tragender Innenwände kann auf Ihre persönlichen Vorstellungen und Bedürfnisse angepasst werden.



| RAUM | WOHNFLÄCHE |
|----------------|-----------------------------|
| Wohnen | 53.64 m ² |
| Schlafen 1 | 18.44 m ² |
| Ankleide | 6.35 m ² |
| Bad 1 | 13.18 m ² |
| Arbeiten | 9.76 m ² |
| Schlafen 2 | 15.84 m ² |
| Bad 2 | 3.94 m ² |
| WC | 1.81 m ² |
| Flur | 8.91 m ² |
| Küche | 29.80 m ² |
| Terrasse (50%) | 3.95 m ² |
| | 165.62 m² |

WOHNEINHEIT 5 - GRUNDRISS DACHGESCHOSS

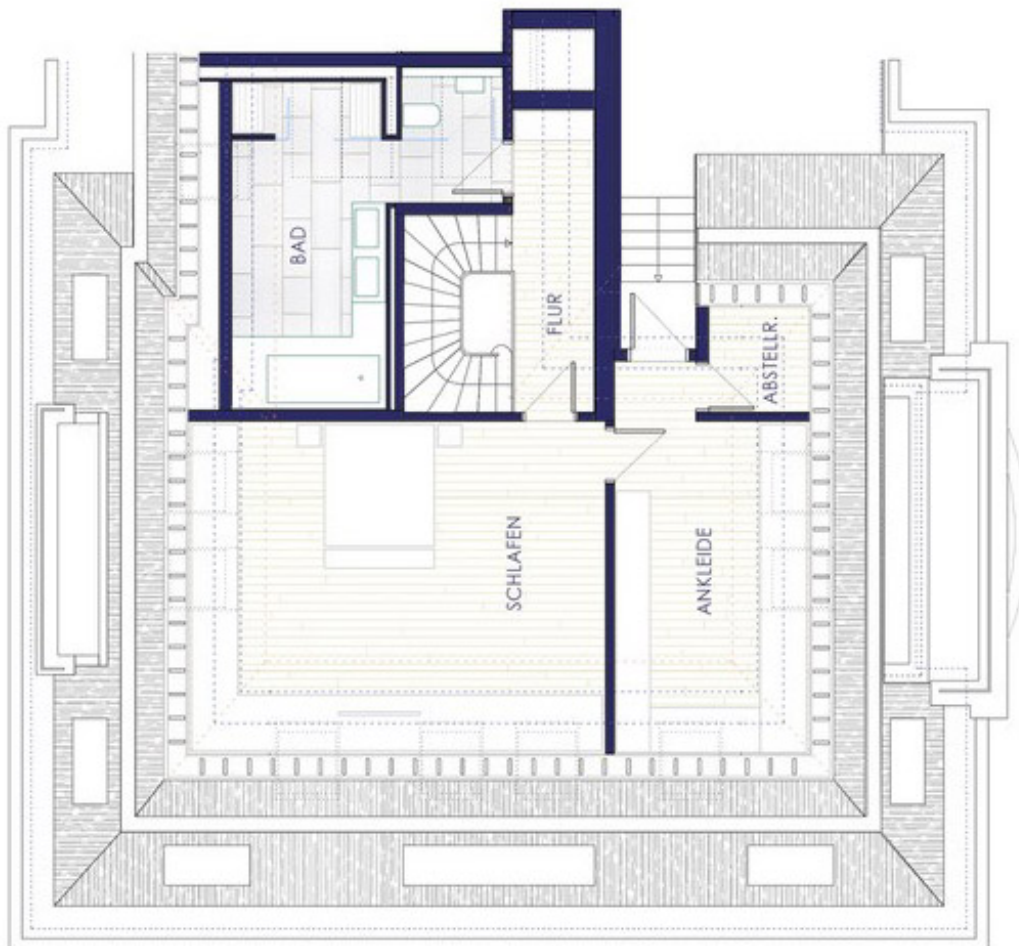
Bei den dargestellten Grundrissen handelt es sich um Gestaltungsvorschläge. Die Positionierung nicht tragender Innenwände kann auf Ihre persönlichen Vorstellungen und Bedürfnisse angepasst werden.



| RAUM | WOHNFLÄCHE | |
|---------------|-----------------------------|-------|
| Wohnen | 85.48 m ² | |
| Schlafen | 14.47 m ² | |
| Bad | 3.77 m ² | |
| Arbeiten | 11.12 m ² | |
| WC | 2.32 m ² | |
| Flur | 4.32 m ² | |
| Treppe | 5.47 m ² | |
| Terrasse 1 | 3.36 m ² | (50%) |
| Terrasse 2 | 1.81 m ² | (50%) |
| | 132.12 m² | |
| SPITZBODEN | 69.59 m ² | |
| GESAMT | 201.71 m² | |

WOHNEINHEIT 5 - GRUNDRISS SPITZBODEN

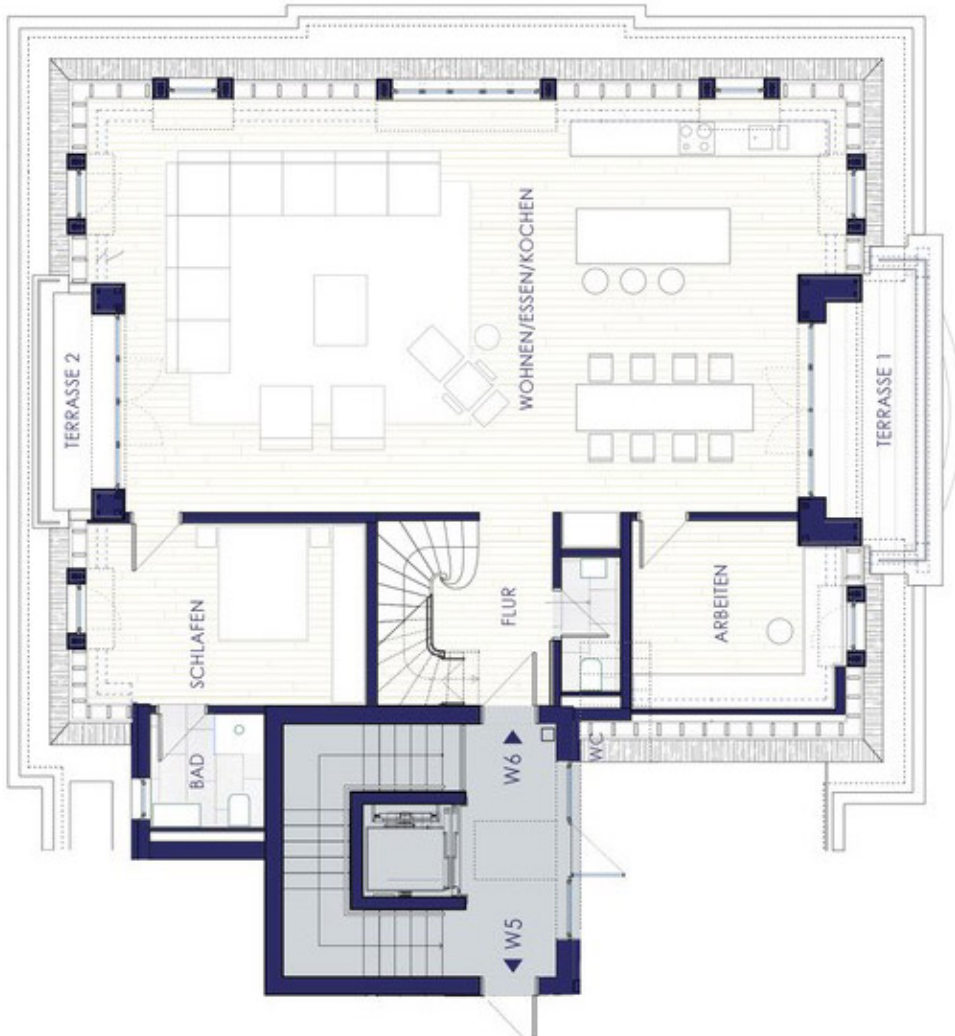
Bei den dargestellten Grundrissen handelt es sich um Gestaltungsvorschläge. Die Positionierung nicht tragender Innenwände kann auf Ihre persönlichen Vorstellungen und Bedürfnisse angepasst werden.



| RAUM | WOHNFLÄCHE |
|-------------|----------------------------|
| Schlafen | 30.40 m ² |
| Ankleide | 14.35 m ² |
| Bad | 16.77 m ² |
| Flur | 6.47 m ² |
| Abstellraum | 1.60 m ² |
| | 69.59 m² |

WOHNEINHEIT 6 - GRUNDRISS DACHGESCHOSS

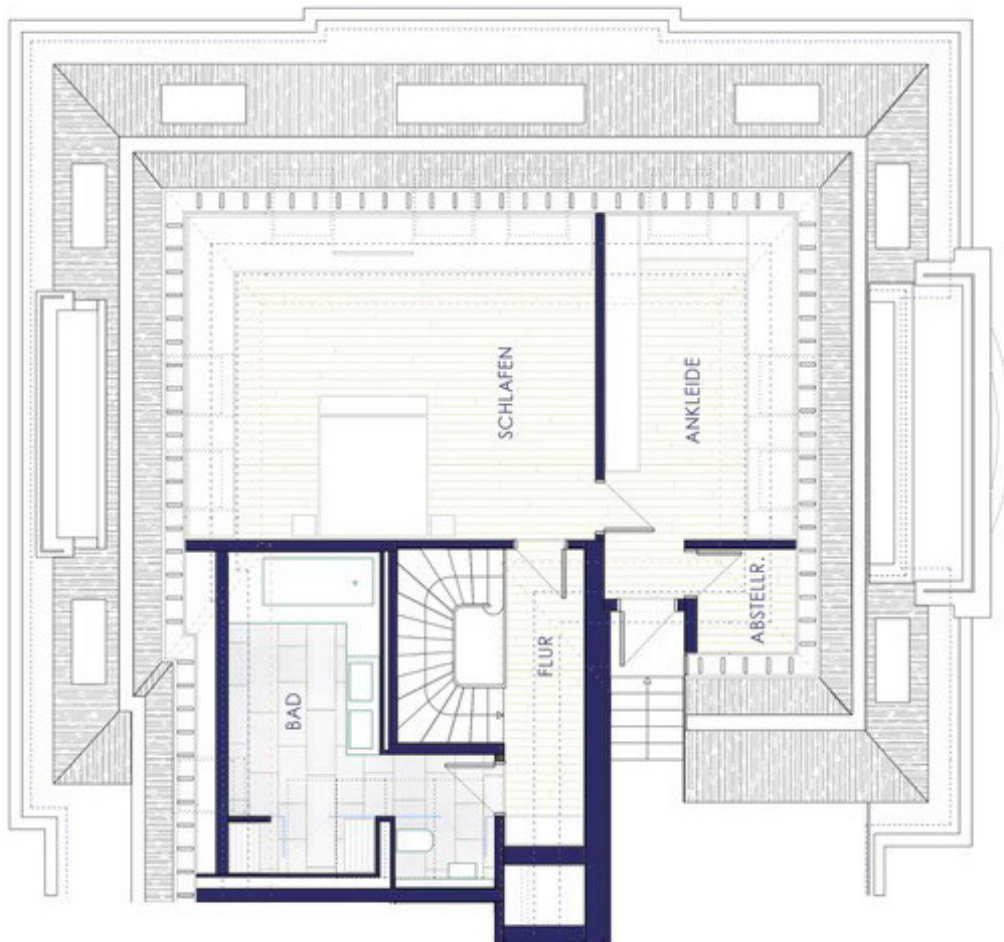
Bei den dargestellten Grundrissen handelt es sich um Gestaltungsvorschläge. Die Positionierung nicht tragender Innenwände kann auf Ihre persönlichen Vorstellungen und Bedürfnisse angepasst werden.



| RAUM | WOHNFLÄCHE |
|------------------|-----------------------------|
| Wohnen | 85.48 m ² |
| Schlafen | 14.47 m ² |
| Bad | 3.77 m ² |
| Arbeiten | 11.12 m ² |
| WC | 2.32 m ² |
| Flur | 4.32 m ² |
| Treppe | 5.47 m ² |
| Terrasse 1 (50%) | 3.36 m ² |
| Terrasse 2 (50%) | 1.81 m ² |
| | 132.12 m² |
| SPITZBODEN | 69.59 m ² |
| GESAMT | 201.71 m² |

WOHNEINHEIT 6 - GRUNDRISS SPITZBODEN

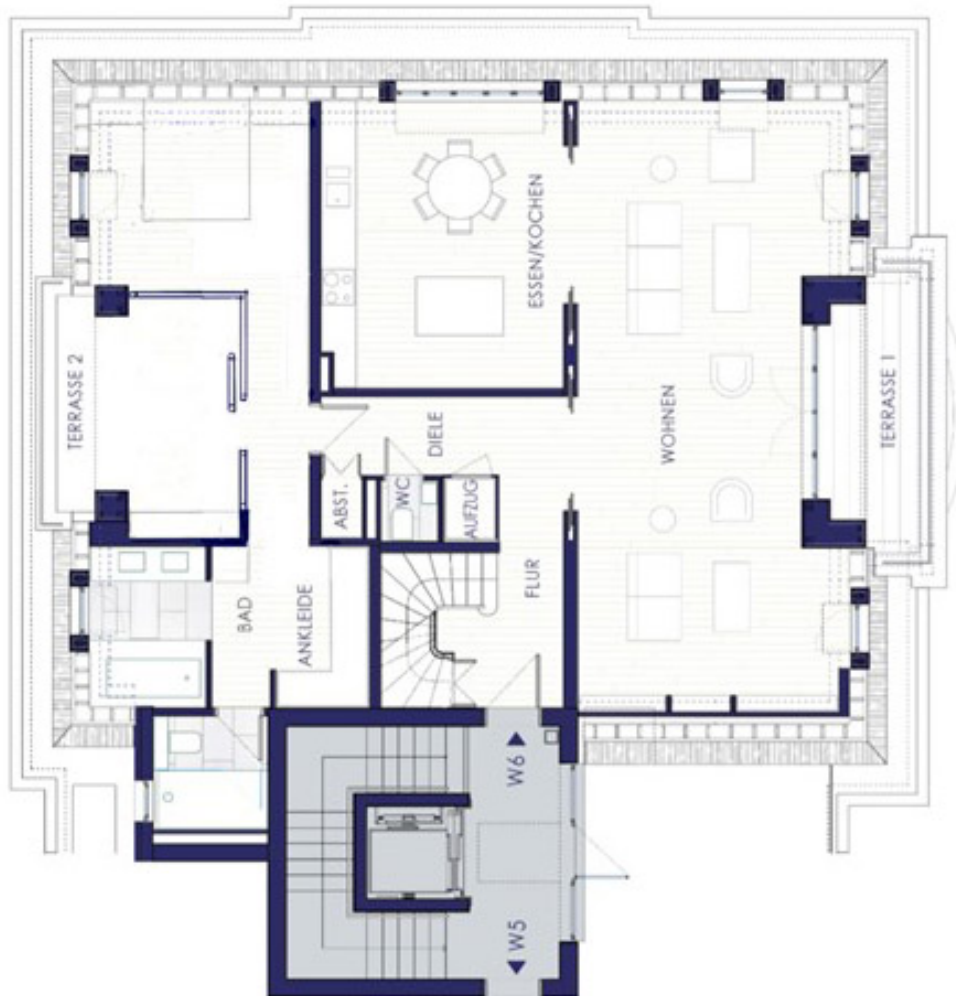
Bei den dargestellten Grundrissen handelt es sich um Gestaltungsvorschläge. Die Positionierung nicht tragender Innenwände kann auf Ihre persönlichen Vorstellungen und Bedürfnisse angepasst werden.



| RAUM | WOHNFLÄCHE |
|-------------|----------------------------|
| Schlafen | 30.40 m ² |
| Ankleide | 14.35 m ² |
| Bad | 16.77 m ² |
| Flur | 6.47 m ² |
| Abstellraum | 1.60 m ² |
| | 69.59 m² |

WOHNEINHEIT 6 - GRUNDRISS DACHGESCHOSS ALTERNATIVE

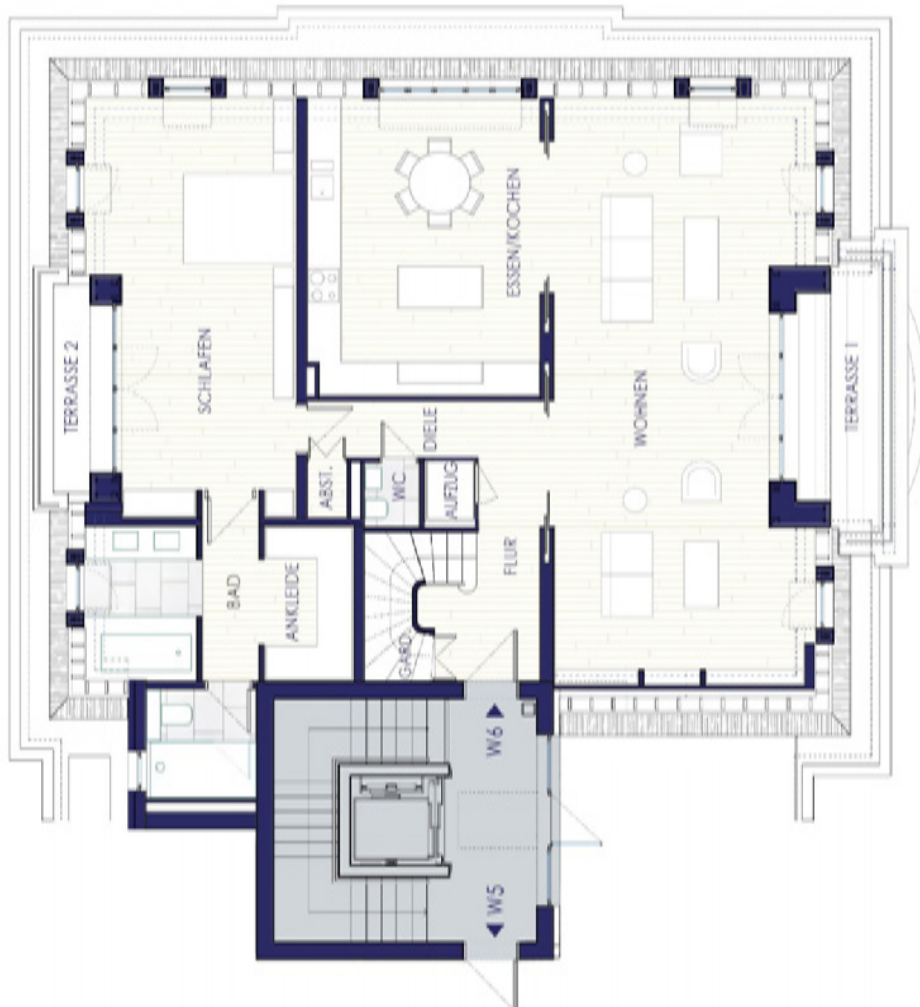
Bei den dargestellten Grundrissen handelt es sich um Gestaltungsvorschläge. Die Positionierung nicht tragender Innenwände kann auf Ihre persönlichen Vorstellungen und Bedürfnisse angepasst werden.



| RAUM | WOHNFLÄCHE |
|------------------|-----------------------------|
| Wohnen | 44.56 m ² |
| Schlafen | 24.37 m ² |
| Bad | 12.44 m ² |
| Ankleide | 4.34 m ² |
| WC | 1.09 m ² |
| Abstellraum | 0.75 m ² |
| Flur | 10.86 m ² |
| Treppe | 4.88 m ² |
| Aufzug | 0.90 m ² |
| Kochen/Essen | 19.87 m ² |
| Terrasse 1 (50%) | 3.36 m ² |
| Terrasse 2 (50%) | 6.00 m ² |
| | 133.42 m² |
| SPITZBODEN | 70.24 m ² |
| GESAMT | 203.66 m² |

WOHNEINHEIT 6 - GRUNDRISS SPITZBODEN ALTERNATIVE

Bei den dargestellten Grundrissen handelt es sich um Gestaltungsvorschläge. Die Positionierung nicht tragender Innenwände kann auf Ihre persönlichen Vorstellungen und Bedürfnisse angepasst werden.



| RAUM | WOHNFLÄCHE |
|------------------|-----------------------------|
| Wohnen | 44.56 m ² |
| Schlafen | 24.37 m ² |
| Bad | 12.44 m ² |
| Ankleide | 4.34 m ² |
| WC | 1.09 m ² |
| Abstellraum | 0.75 m ² |
| Flur | 9.37 m ² |
| Treppe | 4.88 m ² |
| Aufzug | 0.90 m ² |
| Kochen/Essen | 21.27 m ² |
| Terrasse 1 (50%) | 3.36 m ² |
| Terrasse 2 (50%) | 1.81 m ² |
| | 129.23 m² |
| SPITZBODEN | 70.24 m ² |
| GESAMT | 199.47 m² |